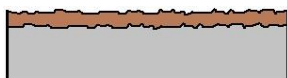


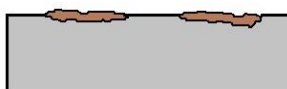
1. Classificação da corrosão

A corrosão, para estruturas e equipamentos de aço, quero destacar os seguintes tipos de corrosão de os existentes e pode ser classificada das seguintes formas:

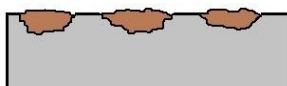
Corrosão uniforme: É aquela que ocorre quando o aço está exposto ao ar atmosférico e sofre a ação da umidade e do oxigênio. A corrosão desta maneira ocorre em toda a extensão da superfície com a perda uniforme da espessura com a formação de escamas de ferrugem.



Corrosão por placas: É aquela em que a ocorrência se manifesta em regiões da superfície metálica e não em toda a sua extensão, formando placas com escavações.



Corrosão Alveolar: Ocorre produzindo sulcos ou escavações semelhantes à alvéolos, apresentando fundo arredondado e profundidade geralmente menor do que o seu diâmetro.



Corrosão por Pites: Ocorre em pontos ou em pequenas áreas localizadas na superfície metálica produzindo cavidades que apresentam profundidade geralmente maior do que seu diâmetro. Estas cavidades são chamadas em inglês de “pitting” e traduzidas para o português ficaram pites. Dependendo da espessura da chapa, podem apresentar perfurações que atravessam de um lado ao outro.



Corrosão em frestas: Se há uma fresta na junção de duas peças de aço e o oxigênio e a umidade conseguem penetrar, forma-se uma célula de oxigenação diferenciada. A diferença de concentração de oxigênio produz corrosão.

